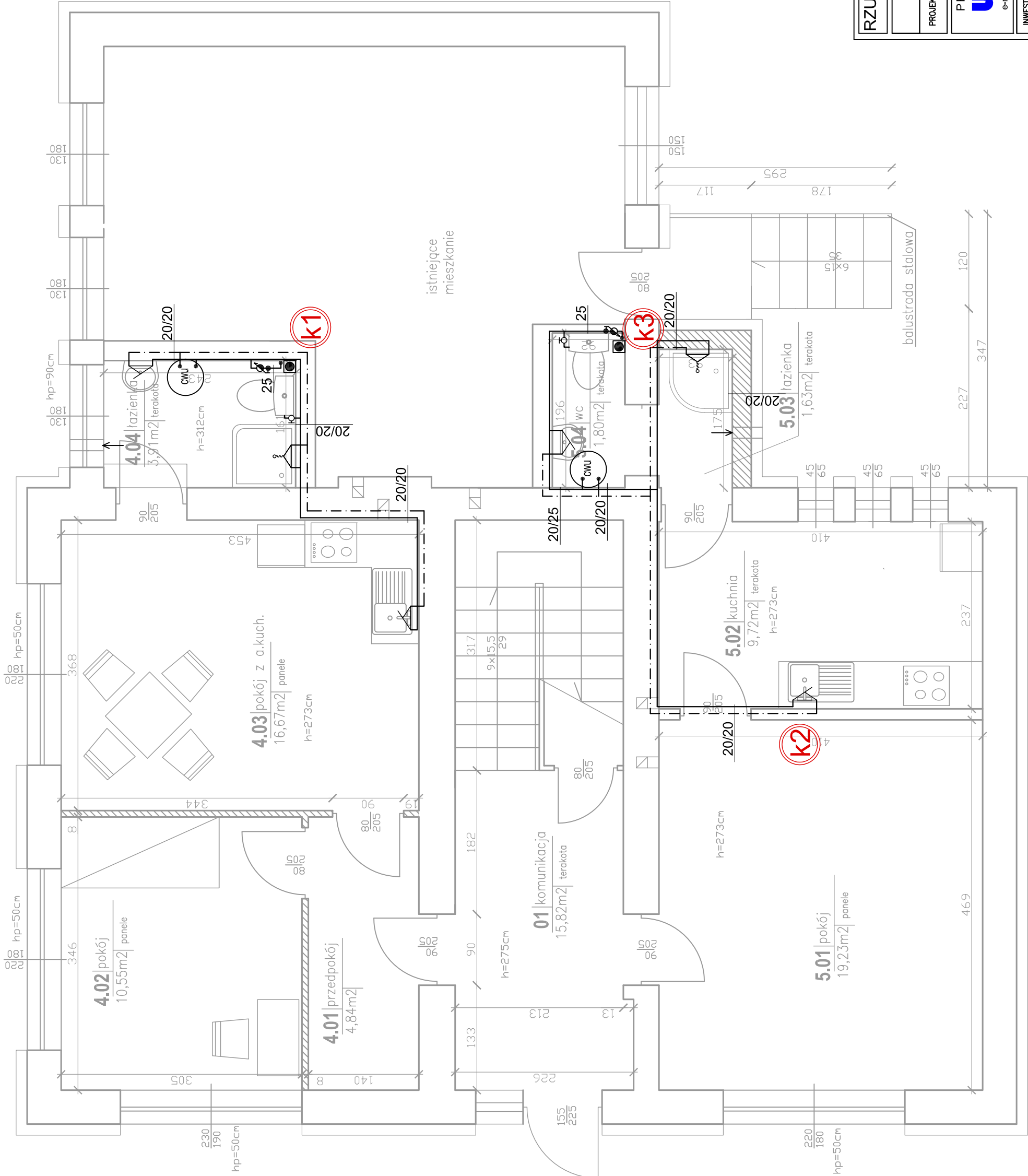


RZUT PARTERU - STAN PROJEKTOWANY 1:50

INSTALACJA WOD-KAN



ściany projektowane

OZNACZENIA

- woda zimna
- woda ciepła
- kanalizacja sanitarna
- pion, podejście
- kanalizacji istniejące

Elektryczny podgrzewacz wody pojemność 60 dm3 Neptun, z grzałką elektryczną 2,0 kW

WODA ZIMNA
z rur BOR Plus PN 16 z polipropylenu typ 3 łączonych przez zgrzewanie.

WODA CIEPŁA, z rur BOR Plus PN 20 stabi z polipropylenu typ 3 łączonych przez zgrzewanie

KANALIZACJA


Rury do kanalizacji wewnętrznej nadposadzkowej
Rury z PVC-U/(HT) o średnicy 50, 75, 110

Kształtki przyłączeniowe - kształtki o średnicach 50, 75 i 110 mm z PVC-U typ HT

Przejścia przez przegrody konstrukcyjne wykonać w tulejach ochronnych uszczelnionych zgodnie z BN-72/8976-50/52.

Izolacja przewodów - otuliny Theraflex FRZ grub. 6 mm w wykonaniu podtynkowym, grub. 11 mm w pomieszczeniach przy prowadzeniu pod stropem oraz na ścianach.

Lokale wyposażać w wodomierze wody zimnej DN 15.

RZUT PARTERU - STAN PROJEKTOWANY				
PROJEKTOWAŁ	mgr inż. Janusz Mospinek, ABU-IX-8386-574/89 Wk, KUPI/IS/0175/04			
PRACOWNIA PROJEKTOWANIA I NADZORU WAMAR  ul. Chmielna 1, 87-800 Włocławek tel. +48 607 505 668/ 504 039 974/ 663 910 885 e-mail: kontakt@pracownia-wamar.pl www.pracownia-wamar.pl				
INWESTYCJA	TERMO-REZERWACJA BUDYNKU ORAZ ZABUDOWA TARASU I BUDOWA NOWYCH SCHODÓW NA TARAS UL. TORUŃSKA 22, 88-200 RADZIEJÓW DZ. Nr. 11			
BRANŻA	SANITARNIA	FAZA	BUDOWLANA	
DATA	16-11-2011	SKALA	1:50	IS.03