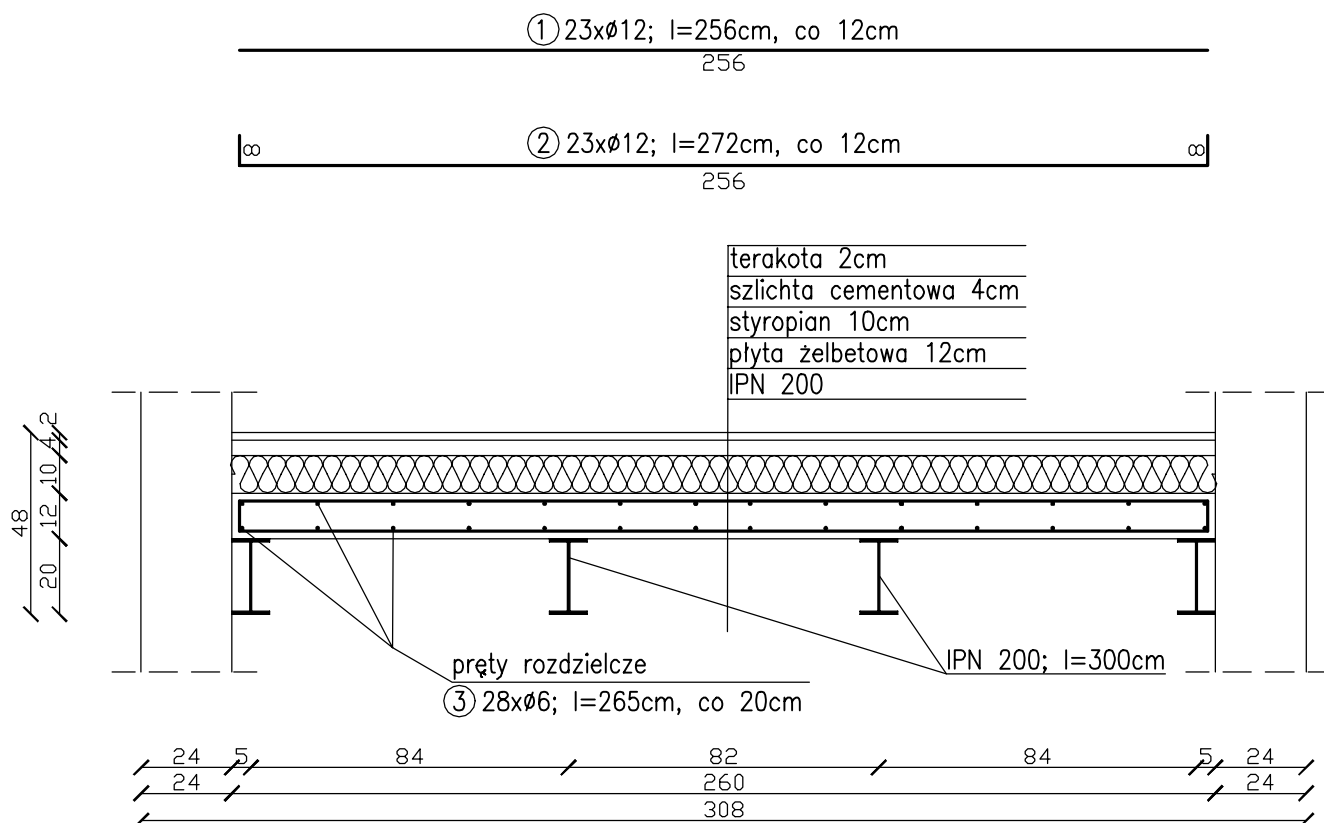


STROP NA BELKACH STALOWYCH 1:20



ZESTAWIENIE STALI

Nr pręta	Liczba szt.	Średnica [mm]	Długość [m]	Długość ogólna [m]	
				Ø 12	Ø 6
1.	23	12	2,56	58,88	
2.	23	12	2,72	62,56	
3.	28	6	2,65		74,2
Długość całkowita wg średnic [m]				121,44	74,2
Masa prętów wg średnic [kg]				107,82	16,47
Masa całkowita [kg]				124,29	

Uwagi:

- beton C16/20
- zbrojenie główne: stal AIII 34GS
- strzemiona: stal A0 StOS
- haki strzemion długości 5cm
- otulina prętów 2cm
- belki stalowe osadzić w gniazdach wykutych w istniejących ścianach nośnych i zabetonować
- przed zamówieniem asortymentu zawartego w niniejszym wykazie należy sprawdzić wymiary w naturze i potwierdzić ich zgodność
- w przypadku stwierdzenia innych wymiarów niż założone w projekcie skontaktować się z projektantem
- wysokość osadzenia belek stalowych dopasować do wysokości istniejącego stropu

STROP NA BELKACH STALOWYCH

OPRACOWAŁ	mgr inż. Wanda Mospinek upr. UA-V-7342-5/46/91Wk, KUP/BO/1073/03	
PROJEKTOWAŁ	mgr inż. Waldemar Ingielewicz upr. ABU-IX-8386-5/49/90 Wk KUP/BO/0739/01	
PRACOWNIA PROJEKTOWANIA I NADZORU WAMAR wamar Chopina 17, 87-800 Włocławek tel. +48 607 505 668/ 504 039 974/ 663 910 885 e-mail: kontakt@pracownia-wamar.pl www.pracownia-wamar.pl		
INWESTYCJA	PRZEBUDOWA POMIESZCZEN BUDYNKU MIEJSKIEGO ZESPOŁU SZKÓŁ W RADZIEJOWIE UL. SZKOLNA, 88-220 RADZIEJÓW, DZ. Nr 1244/2	
BRANŻA	BUDOWLANA	FAZA KONSTRUKCJA
DATA	18-05-2015	SKALA 1:20
		K.04