

**MAPA SYTUACYJNO-WYSOKOŚCIOWA**

**USŁUGI GEODEZYJNE**  
 Piotr Kuligowski  
 87-875 Topólka, Orla 49  
 nr upr. 13820  
 NIP 889-114-60-85, tel. 0 693 828 140

Skala 1:500

**Sekcja: 365.323.081.1, 2, 3, 4**  
**Obiekt: m. RADZIEJÓW**  
**Gmina: m. RADZIEJÓW**  
**Powiat: radziejowski**  
**Woj. kujawsko-pomorskie**

**KERG: 3011-191/2011**  
 GEODETA  
 33  
 Piotr Kuligowski  
 nr upr. 13820

Wykonał: P. Kuligowski

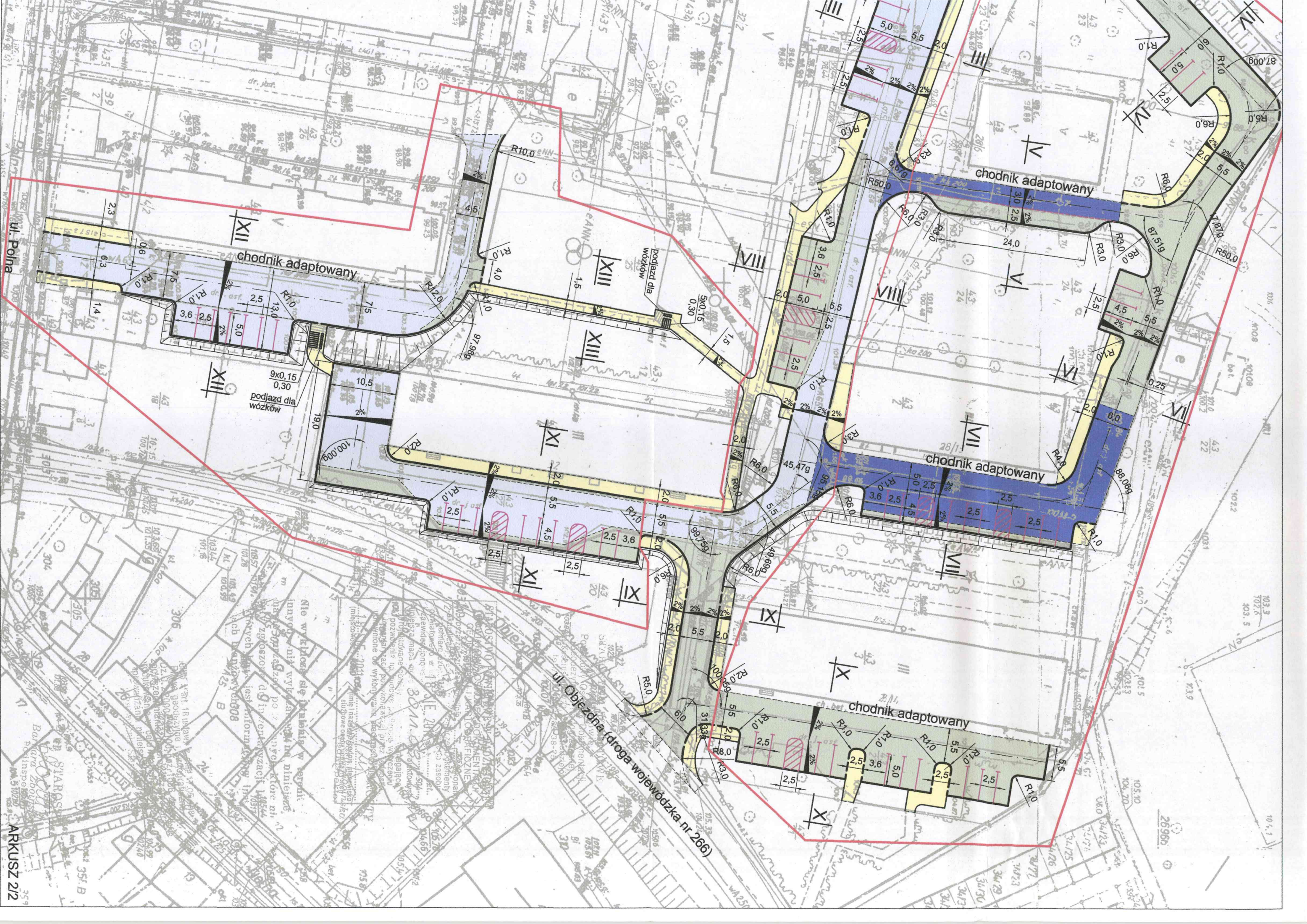
**LEGENDA:**

- projektowane dwuwarstwowe wzmocnienie konstrukcji jezdni po sfrezowaniu
- projektowane jednowarstwowe wzmocnienie konstrukcji jezdni po sfrezowaniu
- projektowana pełna konstrukcja jezdni po rozebraniu istniejącej konstrukcji
- projektowany chodnik
- projektowany krawężnik wystający
- projektowany krawężnik wbudowany
- projektowane obrzeże chodnikowe
- Etap II

ARKUSZ 1/2

Plan zagospodarowania			
Obiekt	Ulice osiedlowe w Radziejowie		
Adres	Przebudowa dróg osiedlowych wraz z budową i remontem chodników oraz parkingów		
Temat	Gmina Miasto Radziejów, ul. Kościuszki 20/22, 88-200 Radziejów		
Inwestor	Opracował		
	Andrzej Pawlak Nr ewid. KUP/BD/1884/01 UA-V-7343-5/97/84Wk	Podpis	Data
Opracował			12.2011r.
Projektant	mgr inż. Piotr Przybylski Nr ewid. KUP/0046/POOD/04	Podpis	
Skala	1:500	Nr rys.	2





ul. Polna

chodnik adaptowany

chodnik adaptowany

chodnik adaptowany

chodnik adaptowany

ul. Obieźdnia (droga wojewódzka nr 266)

Nie wykolorzuję niebiesko w tym celu, aby nie było myląco, ponieważ nie ma to wpływu na kolor, który jest niebieski. Nie wykolorzuję niebiesko w tym celu, aby nie było myląco, ponieważ nie ma to wpływu na kolor, który jest niebieski.